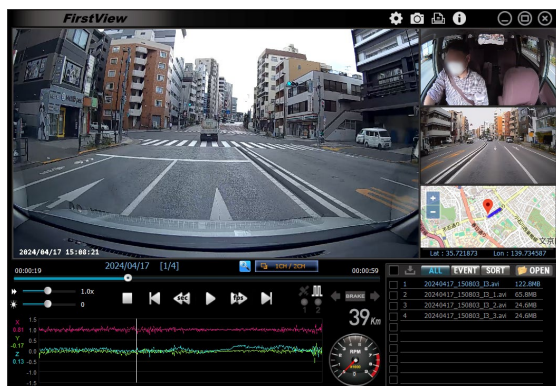


FirstView V3HD

ドライブレコーダー



ドライブレコーダー
FirstView V3HD



専用ビューワーソフト

**分配器なしで前方・車内・後方の映像が録画できる
3チャンネル対応で、あおり運転対策にピッタリ！
防水対応型もあり車外に取り付けることも可能です！**

FirstView V3HDの主な特長

- 前方・車内に加え後方も分配器なしで録画できる3チャンネルに対応しあおり運転対策として有効
- 速度や位置情報、イベント等の記録を活用した日報・レポート作成ソフトが利用可能
- 衝突防止装置モービルアイや居眠り検知器と連携し、警告発生時の見える化が可能
- 地図表示や映像バックアップ、事故報告書作成等が可能な専用ビューワソフト
- 後方カメラは防水対応カメラもご用意。車内外に設置が可能
- 1920×1080ピクセルのFull HDカメラを搭載(車外)。ズームや明るさの調整機能も搭載
- メーター連動で実/空、障害情報を取得。ブレーキ、ウィンカー等の車両情報も取得
- 映像データは専用ソフト以外では再生が不可能。法人利用にも安心の高セキュリティ設計

futaba

事故時の映像確認だけでなく あおり運転対策としても有効！

■前方・後方の録画であおり運転の証拠・抑止力につなげる

- 前方・後方にカメラを設置することであおり運転に対し抑止力を発揮します。
- 万が一事故やあおり運転にあった際の証拠映像として記録できます。
- ドラレコ内に音声マイクが内蔵されており、事故・事件の際の録音にも対応します。

前方カメラ



画素数 200万画素
画角
水平 112° 垂直 84° 対角 150°

車内カメラ



画素数 100万画素
画角
水平 108° 垂直 84° 対角 130°

後方カメラ



画素数 100万画素
画角
水平 98° 垂直 60.5° 対角 123°

○様々なあおり運転対策として有効です



■防水対応型カメラで様々な用途に応用可能

- 電源線が最大21mなので大型トラックにも対応可能。
- カメラの先端がジャックタイプで、カメラ故障の際には本体のみ交換して使用可能。
- パッカー車に設置する場合、ゴミ収集の様子を撮影するカメラとして使用可能。



大型トラック（イメージ）



パッカー車設置（イメージ）



撮影の様子

futaba 二葉計器株式会社

本社／〒550-0014 大阪市西区北堀江3丁目11番13号
TEL：06（6538）3401 FAX：06（6538）3409
東京支店／〒116-0014 東京都荒川区東日暮里2丁目19番6号
TEL：03（3805）2801 FAX：03（3805）2834
URL／<https://www.futabakeiki.co.jp>

取扱店